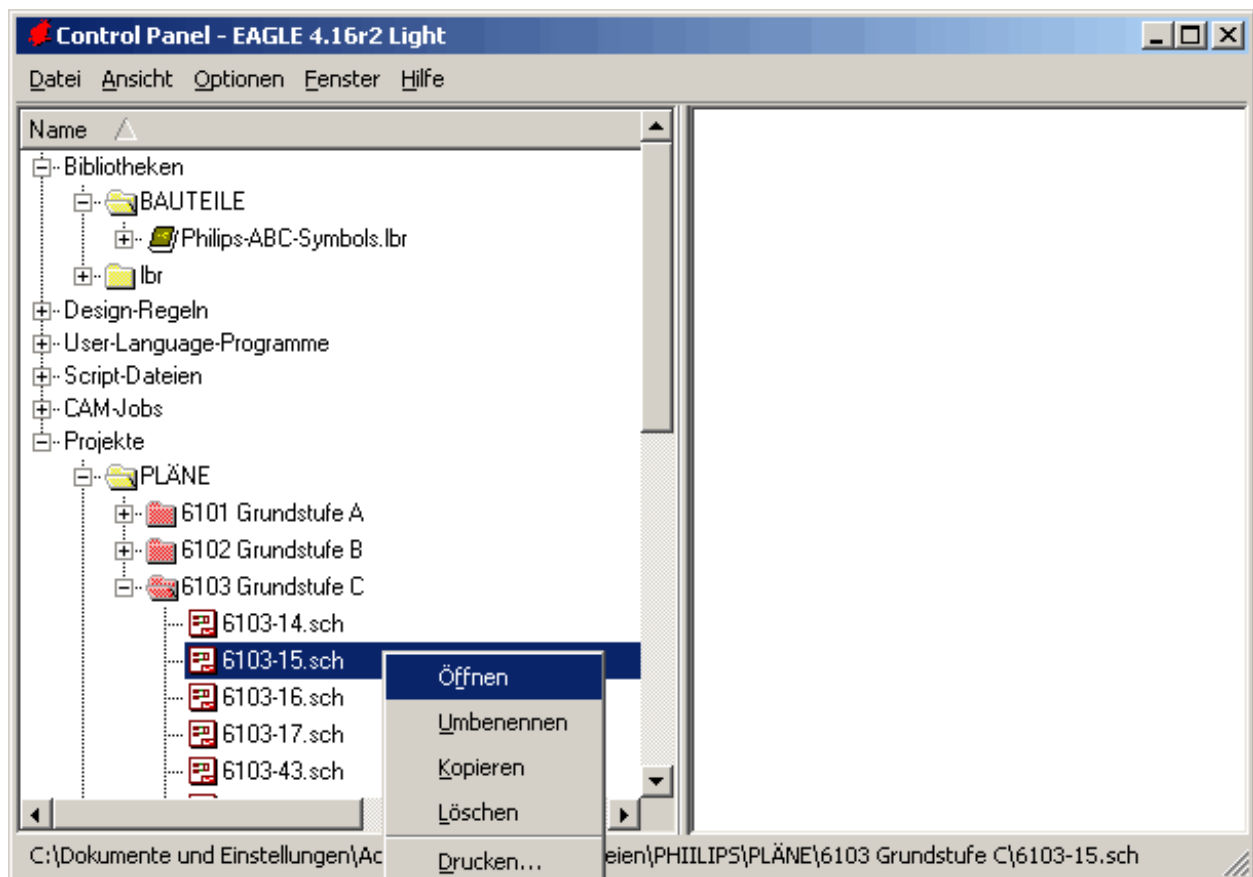
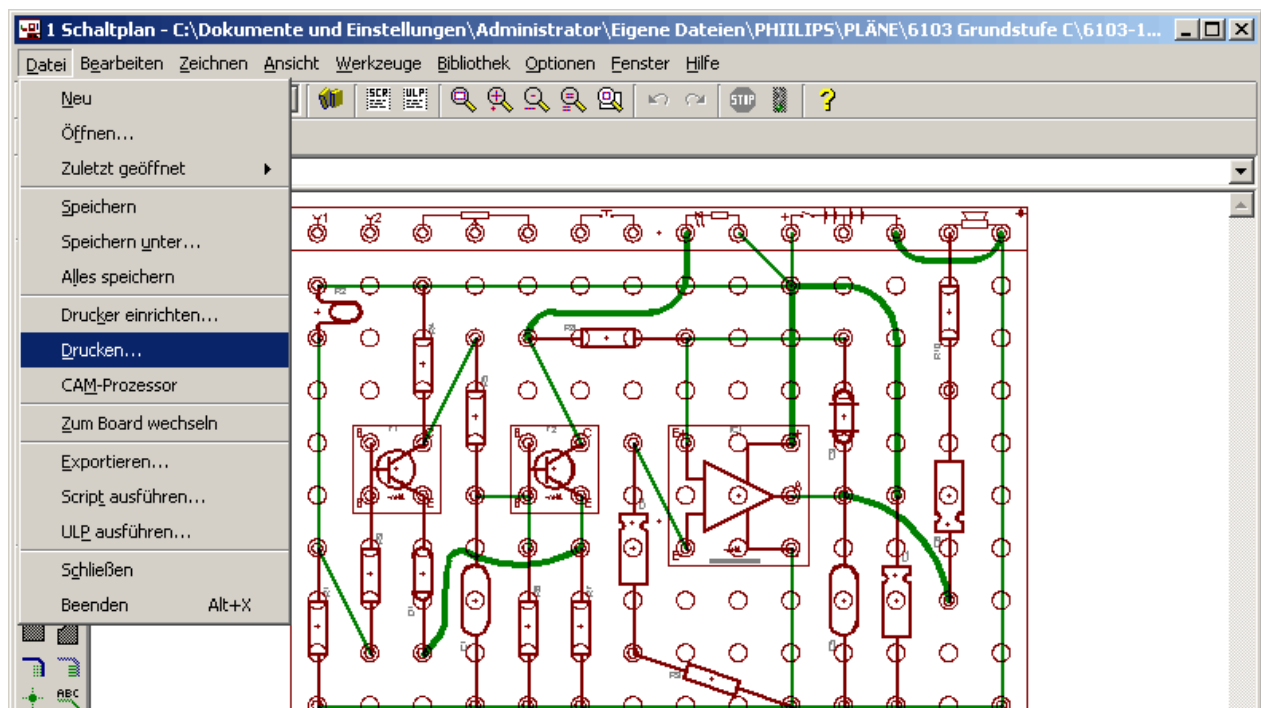


Kurzanleitung zum ausdrucken von Schaltungen aus den Philips ABC Plansammlungen für Cadsoft EAGLE 4.1

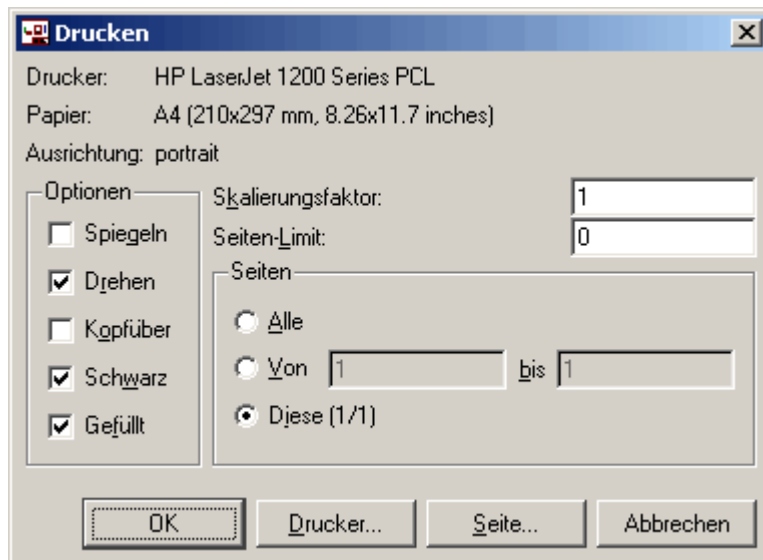
Starten Sie die Anwendung EAGLE 4.1 und navigieren Sie in der Baumstruktur zu der gewünschten Schaltung. Machen Sie auf dieser einen Rechtsklick und wählen Sie im Kontextmenü *Öffnen*.



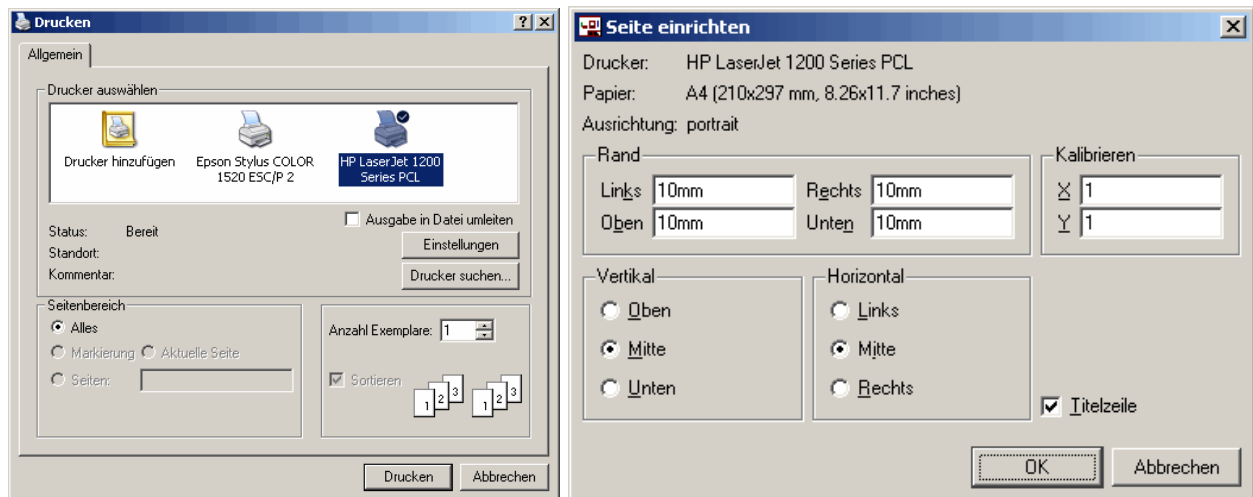
Im Schaltplan Editor Fenster sehen Sie die gewählte Schaltung. Starten Sie nun über das Menü *Datei-Drucken* oder den Drucker Button den Druckdialog der Anwendung.



Stellen Sie nun im Drucken Dialog die Optionen wie abgebildet ein, um einen unskalierten, maßstäblichen Ausdruck auf DIN A4 Papier zu erhalten.



Über die Buttons DRUCKER und SEITE kommen Sie zu Unterdialogen, die einen Druckerwechsel bzw. die Einstellung der Positionierung auf der Seite erlauben.



Mit bestätigen des OK Buttons im Drucken Dialog ist der gesamt Druckvorgang abgeschlossen.

Schneiden Sie den Ausdruck an den Zeichnungsgrenzen ab, um eine Auflage für das Rasterfeld zu erhalten.