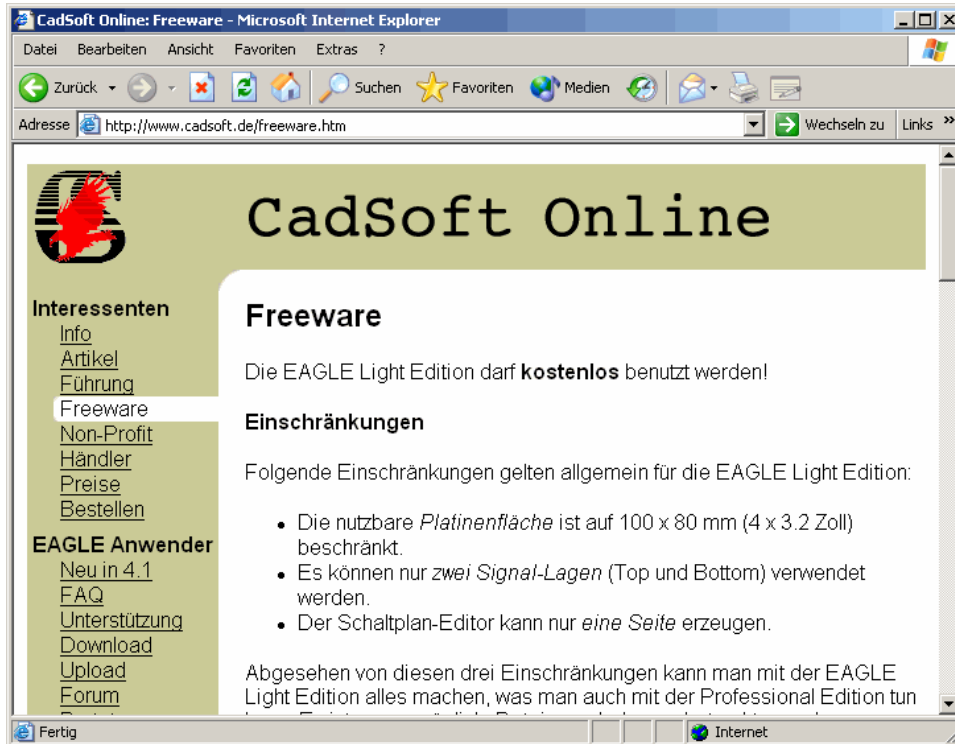


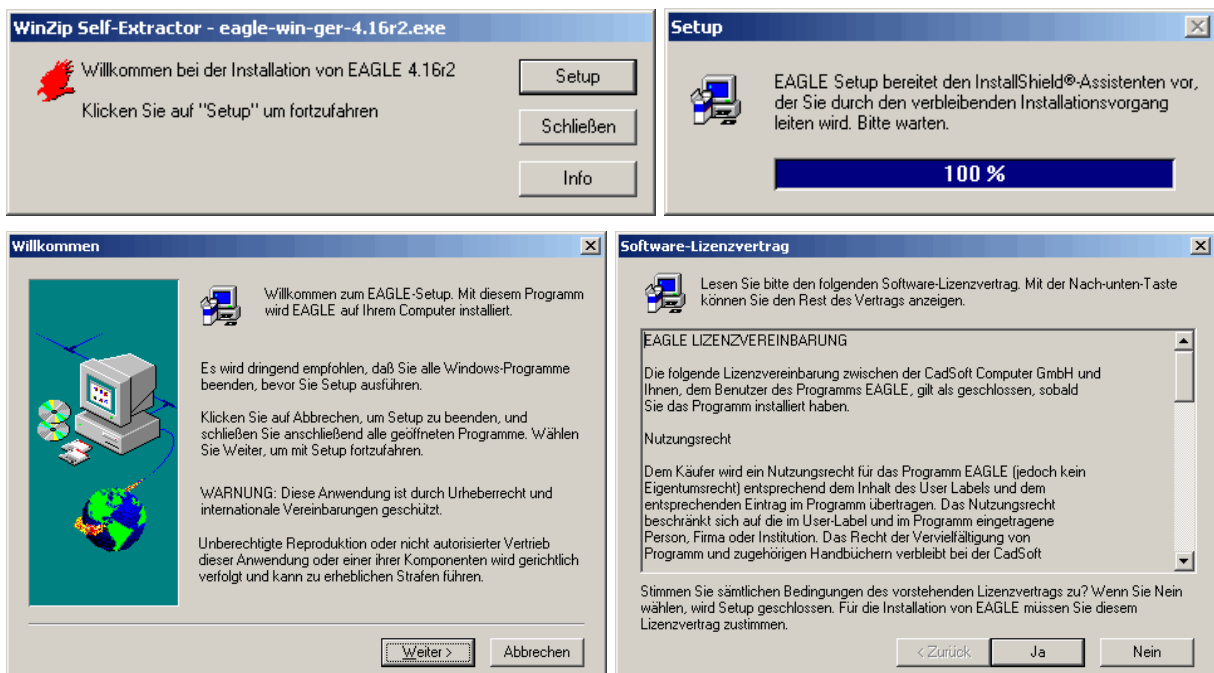
# Kurzanleitung zur Installation der Philips ABC Bauteilbibliothek und der Philips ABC Plansammlungen für Cadsoft EAGLE 4.1

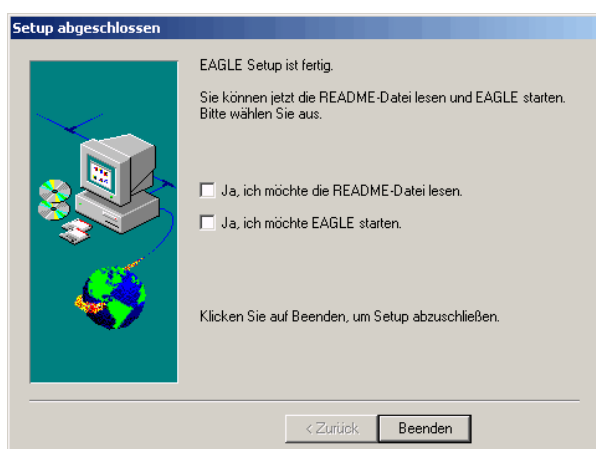
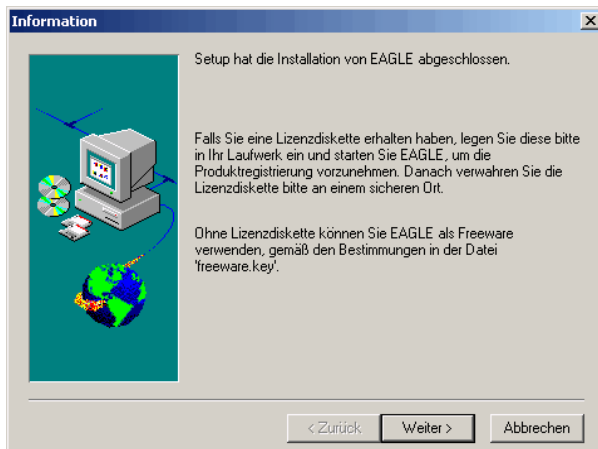
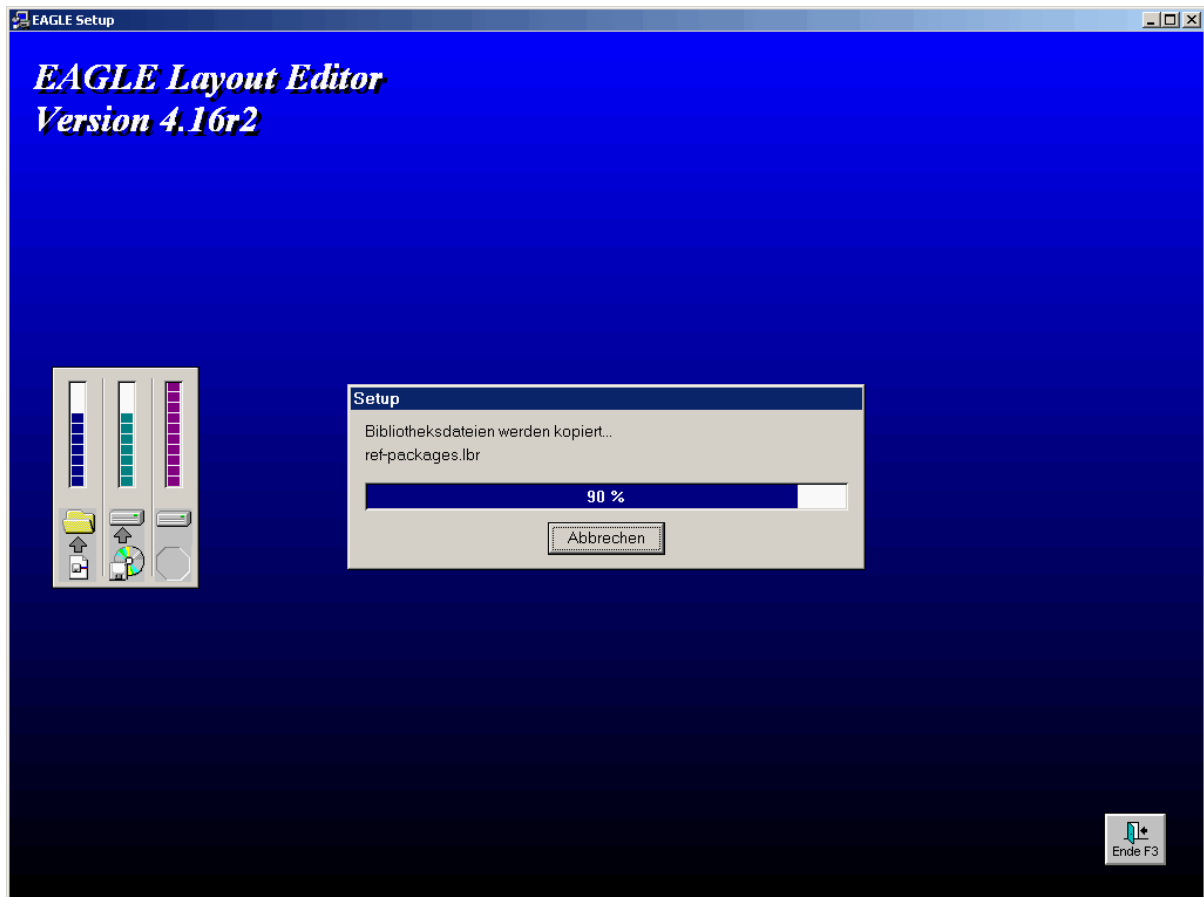
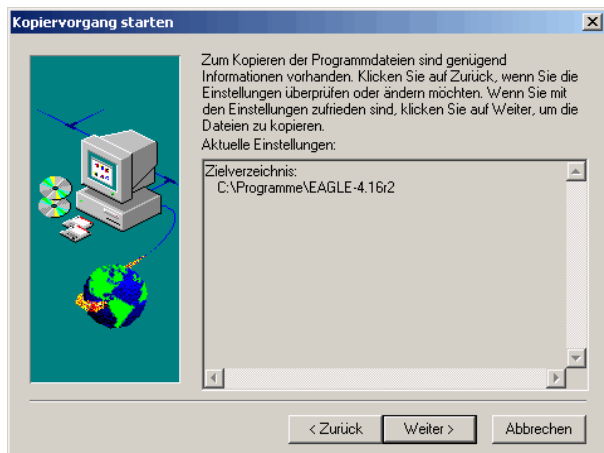
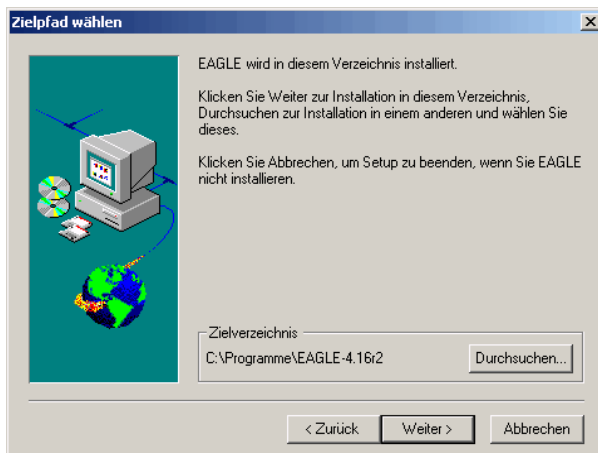
## 1. EAGLE 4.1 von der Herstellerseite laden und installieren

Laden Sie zunächst unter <http://www.cadsoft.de> die entsprechende Freewareversion von EAGLE 4.1 herunter und am besten zusätzlich das verfügbare Handbuch und Tutorial als PDF-Datei (insgesamt 14,3 MB).

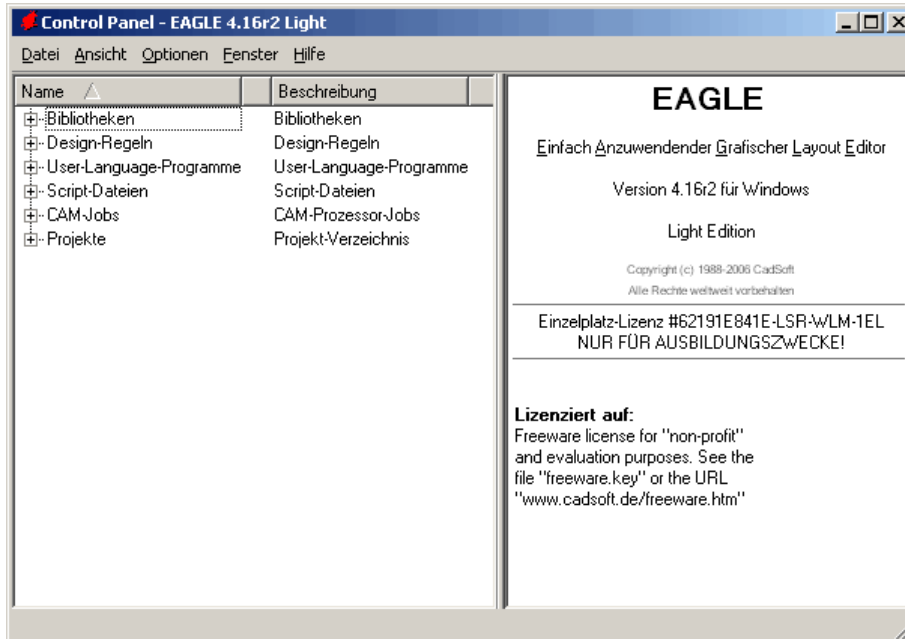
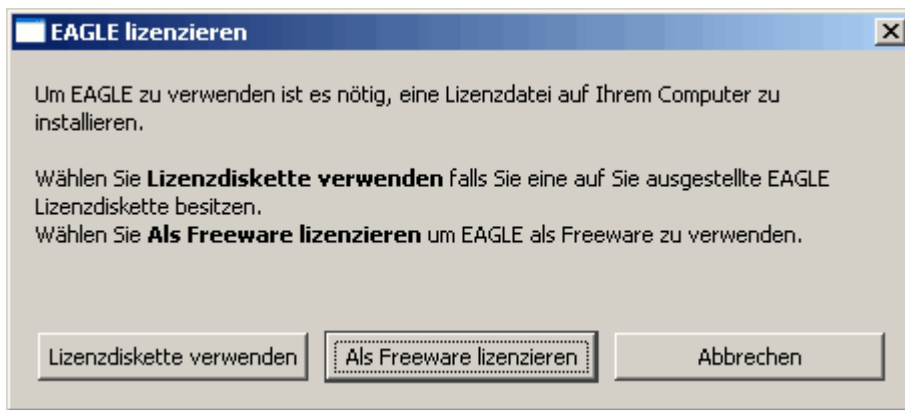


Starten Sie dann zur Installation die entsprechende Anwendungsdatei und bestätigen Sie alle Dialoge mit WEITER bzw. JA um das Programm auf Ihrem System zu installieren. Hier am Beispiel einer deutschen Windows Installation.





Beim ersten Programmstart bestätigen Sie den Lizenzierungsdialog mit dem FREEWARE Button um das Programm nutzen zu können.

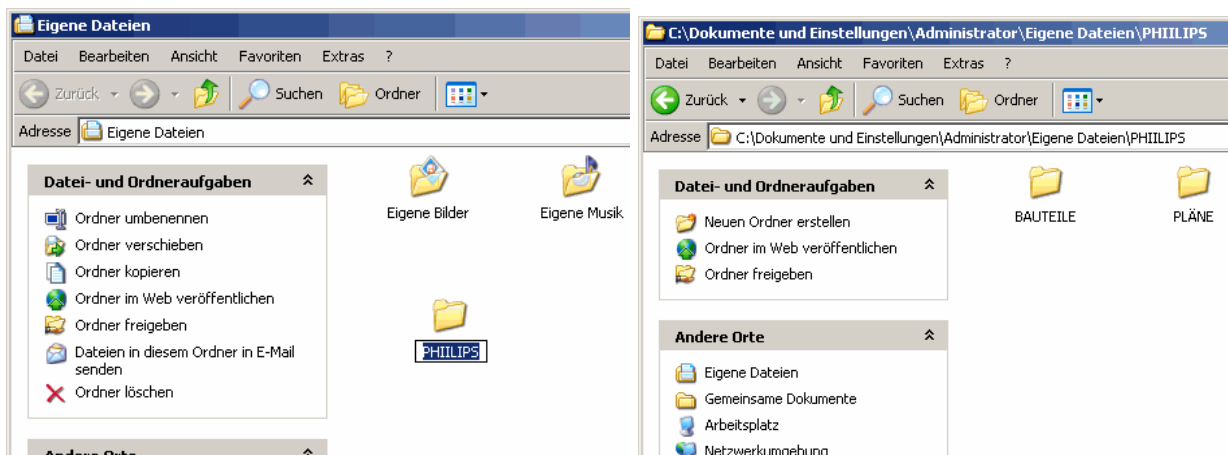


Damit ist die Programminstallation abgeschlossen.

## 2. Einbinden der Philips ABC Bibliothek und Plansammlungen

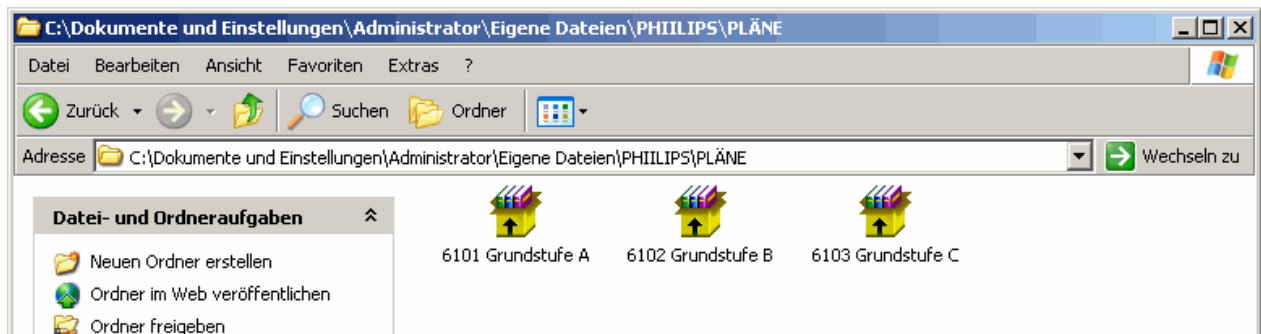
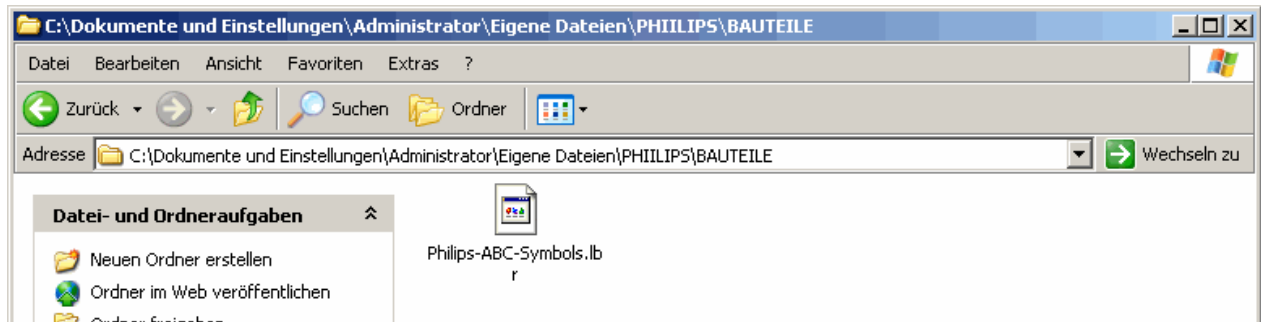
Erstellen Sie sich zunächst eine Ordnerstruktur auf Ihrer Festplatte, in der Sie die per Mail erhaltenen Dateien entsprechend ablegen, bzw. entpacken können. Die folgenden Schritte gehen von einer Windows Installation aus und verwenden den Profildordner *Eigene Dateien* als Basis.

Erstellen Sie einen Ordner PHILIPS und darin einen Ordner für die Bauteilbibliothek und einen anderen Ordner für die Plansammlungen.

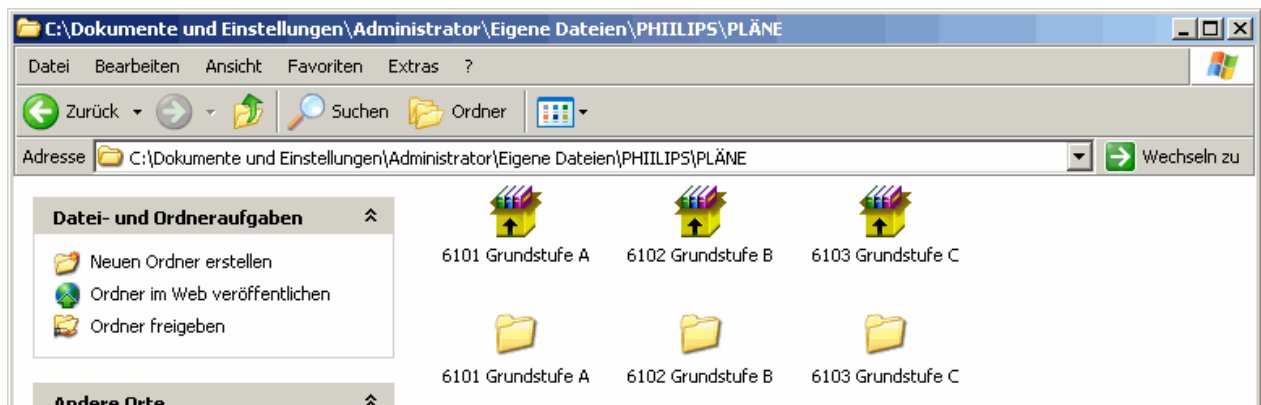
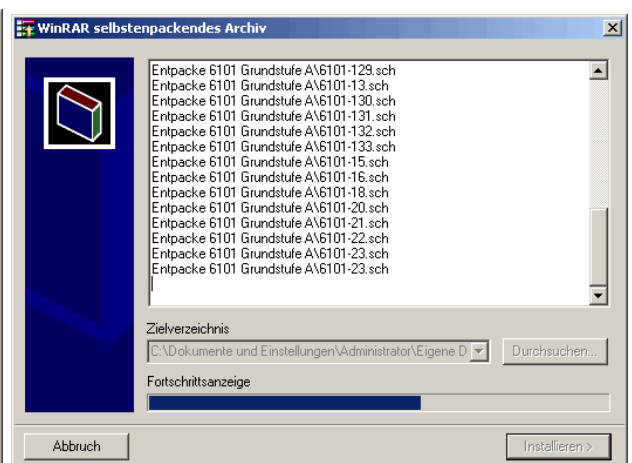
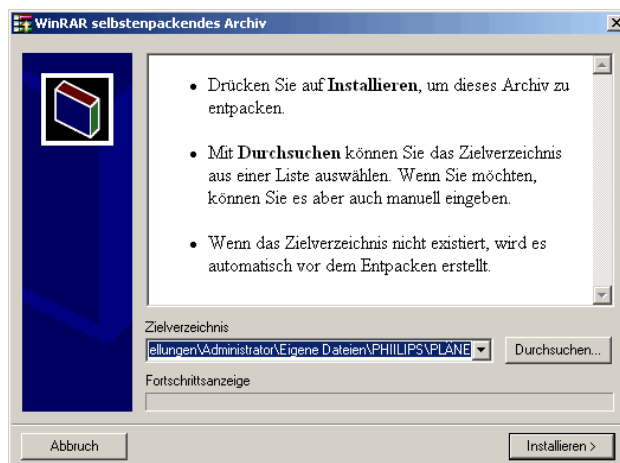


Kopieren Sie danach die Datei *Philips-ABC-Symbols.lbr* in das Verzeichnis *BAUTEILE* und die selbst entpackenden Plansammlungen (z.B. *6101\_Grundstufe\_A.exe*) in das Verzeichnis *PLÄNE*.

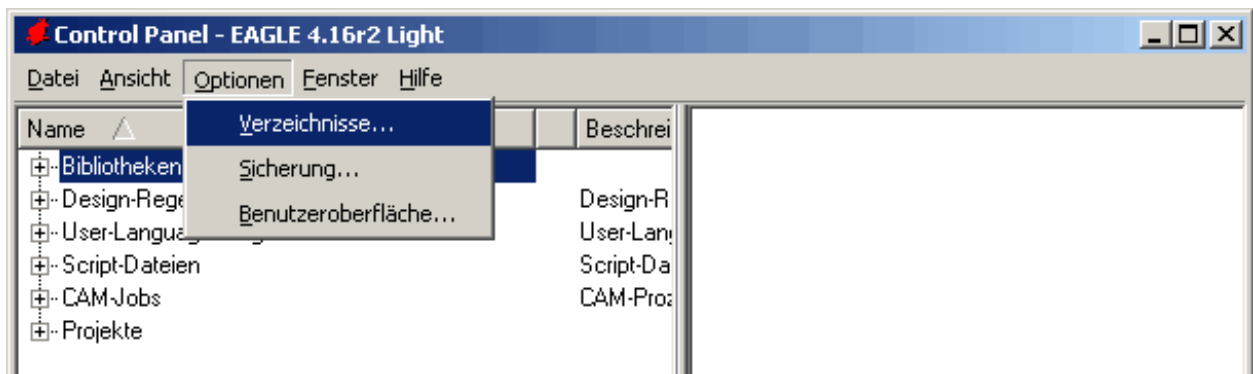
**Achtung:** die Anhänge der Plansammlungen sind im Email als *\*.ex\_* Dateien eingefügt, da diese ansonsten ggf. von Mailfiltern und Virenscannern entfernt werden. Benennen Sie diese bitte beim Speichern aus der Mail um in die korrekte Form *\*.exe* für ausführbare Dateien.



Entpacken Sie nun die Plansammlungen, indem Sie diese Doppelklicken und den Button **INSTALLIEREN** wählen.

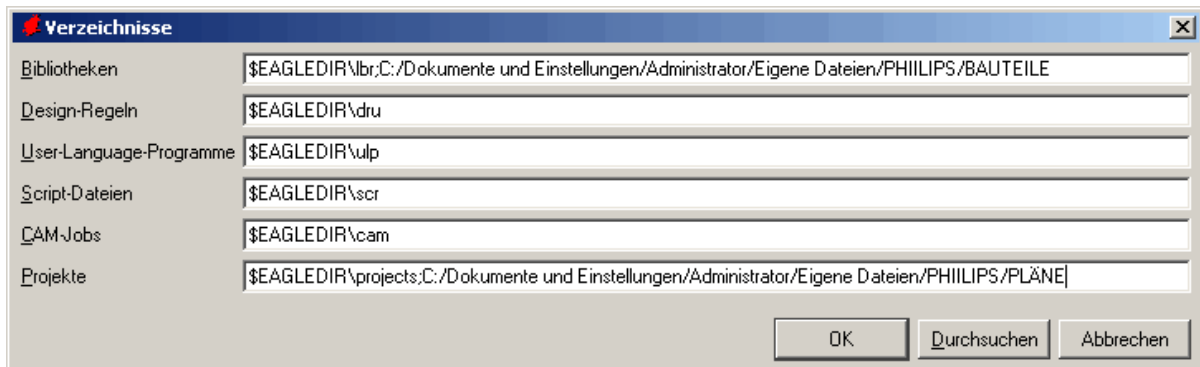
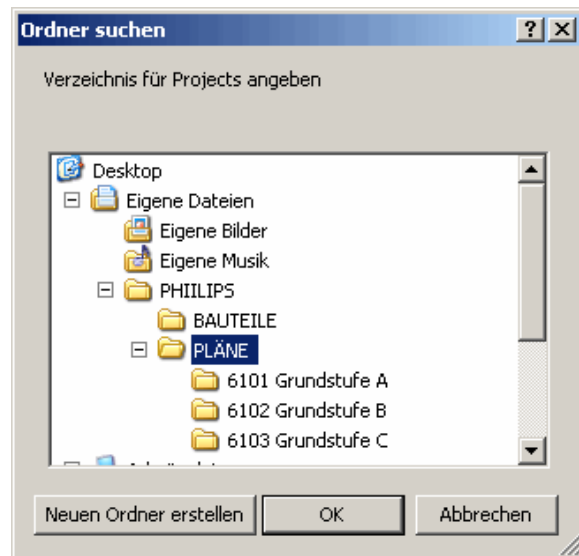
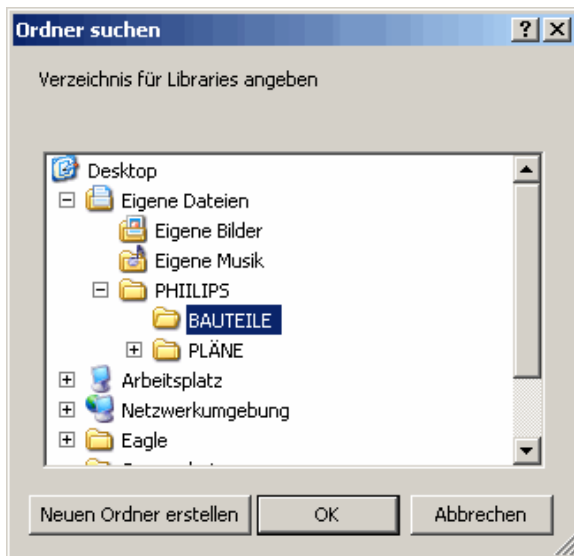
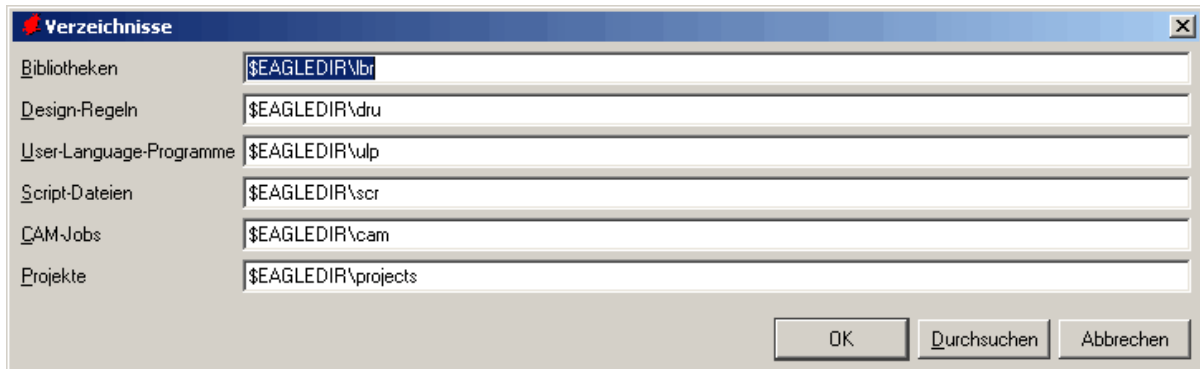


Starten Sie nun die Anwendung **EAGLE 4.1** und wählen Sie im Anwendungsmenü **Optionen-Verzeichnisse**.

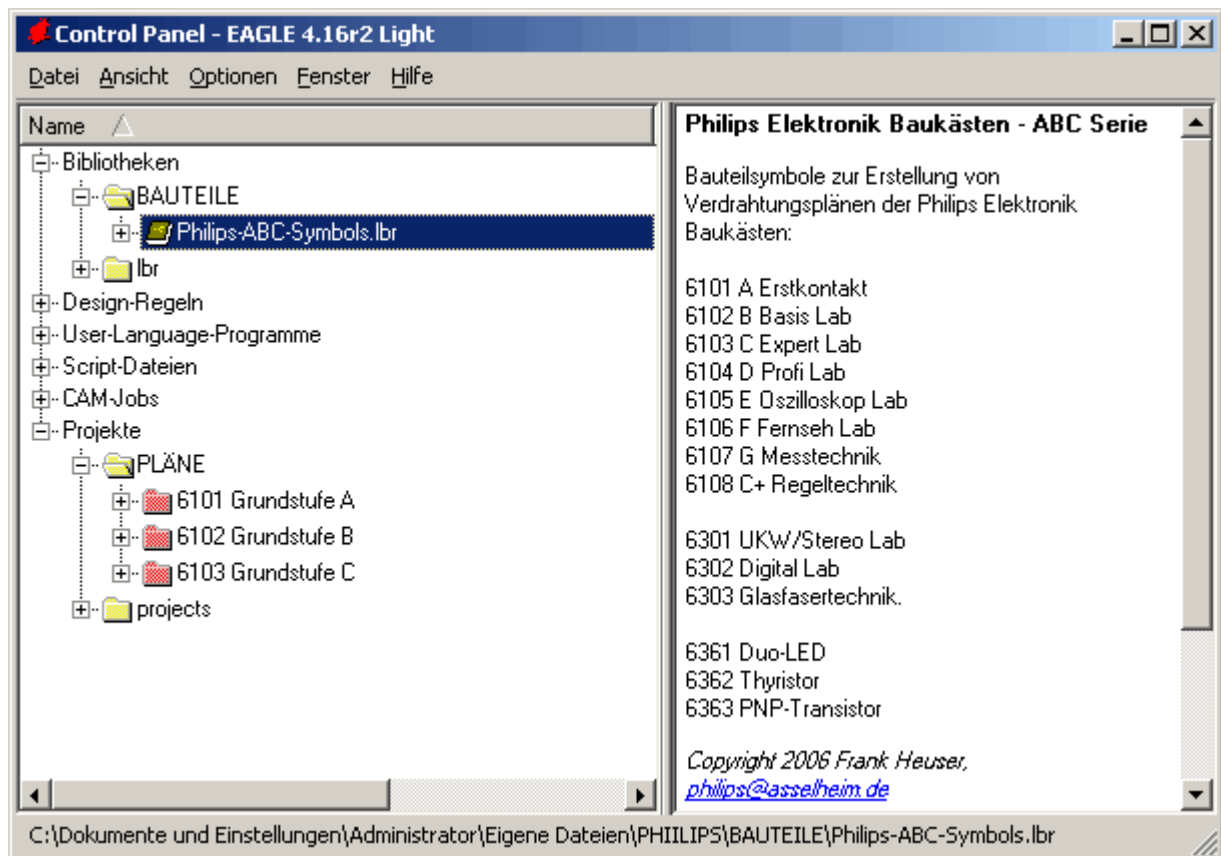


Stellen Sie nun sicher, dass Sie sich im Eingabebereich *Bibliotheken* befinden und wählen Sie durchsuchen. Im Verzeichnisbaum suchen Sie nun das *BAUTEILE* Verzeichnis und bestätigen den Dialog mit OK.

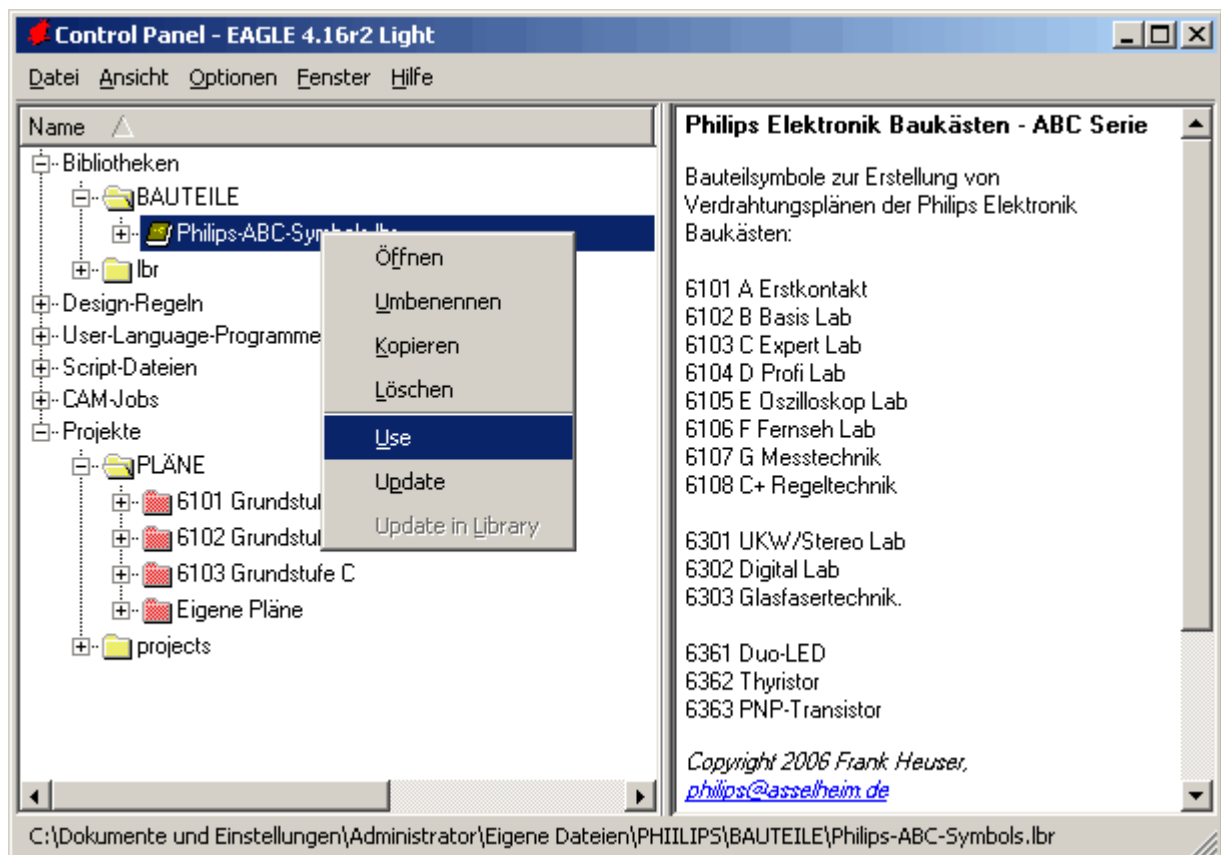
Wiederholen Sie den Vorgang im Eingabebereich *Projekte* und suchen Sie hier nach dem Ordner *PLÄNE*.



Nachdem Sie den Verzeichnisdiallog mit OK bestätigt haben sehen Sie im Hauptfenster der EAGLE Anwendung unter *Bibliotheken* die neuen Philips Bauteilsymbole und unter *Projekte* die entsprechenden Plansammlungen.



Zum Verwenden der Bauteilbibliothek machen als letzten Schritt einen Rechtsklick auf das Bibliothekssymbol und wählen den Kontextmenüpunkt *Use*.



Damit ist der gesamt Installationsvorgang abgeschlossen.